



MOSELLE EMPLOYEUR

**STRATÉGIE D'ACCOMPAGNEMENT
DES ENTREPRISES
À ATTIRER, FIDÉLISER
ET MAINTENIR LES
TALENTS EN MOSELLE**

DOSSIER DE PRESSE NOVEMBRE 2025







L'ATTRACTIVITÉ ÉCONOMIQUE AU BEAU FIXE

Les différents indicateurs parlent d'eux-mêmes: la Moselle est en bonne santé économique. Le département peut s'appuyer sur un socle solide, porté par ses principales filières et ses écoles, alors que de grands projets d'investissement voient le jour sur le territoire.

SUR UNE BELLE DYNAMIQUE

En 2025, les principaux chiffres de l'économie mosellane sont au vert. Avec 337 998 emplois salariés sur son territoire (2^e trimestre 2025) et 489 803 actifs, le département observe également une stabilité de son taux de chômage, avec un taux de 7,1% (données du 2^e trimestre 2025; évolution annuelle: 0,0 point). Plus de 43% des emplois sont issus des secteurs du commerce, du transport et des services divers. Parmi les autres points forts, la Moselle s'appuie sur un véritable dynamisme entrepreneurial avec 12 079 entreprises créées en 2024, soit une augmentation de 4% par rapport à 2023.

INVESTISSEMENTS ÉCONOMIQUES EN MOSELLE: VERS UNE PHASE DE STABILISATION EN 2024

Après une année 2023 qui s'était révélée exceptionnelle pour la Moselle en termes d'investissements industriels annoncés (plus de 2 milliards d'€), l'année 2024 apparaît, aux niveaux des investissements et des créations d'emplois, en phase d'atterrissage. L'inflation et le coût des matières premières, les taux d'intérêts élevés, les perspectives de croissance molle en Europe, les incertitudes géopolitiques et économiques, ainsi que la dissolution de l'Assemblée nationale française ont entraîné une conjoncture économique moins lisible avec un impact mesuré sur les investissements industriels. La Moselle conserve bien sûr ses atouts mis en avant à toute occasion depuis plusieurs années par Moselle Attractivité: sa position géographique, sa force de son tissu industriel avec des filiales de groupes et des ETI, PME et TPE dynamiques-dirigées par des chefs d'entreprises combattifs qui font notre admiration-, sa densité démographique, son cadre de vie etc.).

En 2024, la Moselle a enregistré 125 projets d'investissements d'entreprises. Le résultat est remarquable puisqu'il est générateur de près de 471 millions d'euros d'investissements et de 836 emplois créés sur le territoire d'ici à 3 ans. La stratégie d'attractivité économique menée par Moselle Attractivité a porté ses fruits. L'agence de développement économique, en collaboration avec les collectivités locales et ses partenaires (services de l'État, Région Grand Est, Département de la Moselle...), a d'ailleurs suivi et accompagné en 2023 plus de 300 projets d'investissements d'entreprises. Elle s'appuie notamment sur 59 zones d'activités, 160 friches

industrielles pour 1129 hectares de friches industrielles recensées, dont 640 hectares disponibles. Parmi les autres facteurs qui ont fait de 2024 une année exceptionnelle, il s'agit de mentionner le bon fonctionnement du dispositif AMIE 57 (Aide Mosellane à l'Immobilier d'Entreprises) porté par le Département de la Moselle et 19 EPCI en 2024. Il a permis l'approbation de 56 dossiers (tout comme en 2023) pour une subvention totale de 1,02 millions d'euros, ce qui a généré 8,3 millions d'euros d'investissement total sur le territoire.

Le top 3 des grandes implantations décidées en 2024 en Moselle:

★ **AGCO Massey Fergusson à Gandrange:** le logisticien AGCO présent sur différents sites en Moselle depuis les années 90 avec 400 salariés, a décidé de recentrer ses activités logistiques à Gandrange sur l'ancienne friche de l'aciérie ArcelorMittal de 30 ha. Le projet représente un investissement total d'environ 87 millions d'euros, et la création de 200 emplois supplémentaires.

★ **Ionisos à Farébersviller:** Le futur site, entièrement automatisé, va compléter l'expertise actuelle du groupe par le procédé X-Ray et constituer ainsi un site pilote. La mise en service est prévue pour 2025. Ce projet représente un investissement de 50 millions d'euros et la création d'une trentaine d'emplois.

★ **WEERTS GROUP à Sainte-Marie-aux-Chênes:** Le belge WEERTS GROUP a confirmé la création d'un bâtiment dédié à la logistique alimentaire et automobile sur la ZAC Champelle de Sainte-Marie-aux-Chênes. Ce projet représente 25 millions d'euros d'investissement pour 200 créations d'emplois à terme et devrait obtenir son permis de construire en 2025.



L'ÉCONOMIE MOSELLANE PORTÉE PAR SES FILIÈRES

La force économique de la Moselle s'articule aujourd'hui autour de ses quatre filières représentatives.

L'industrie tout d'abord, secteur d'activité historique du département, représente 19,8% des emplois privés du territoire (une majorité dans le secteur de la métallurgie et des produits métalliques). Aussi, l'UIMM Lorraine (Union des Industries et métiers de la métallurgie) collabore étroitement avec les établissements d'enseignement supérieur afin de répondre aux besoins en compétences techniques et technologiques.

La filière de **l'hôtellerie – restauration** constitue également l'un des grands piliers économiques mosellans. Avec 2 275 établissements et 15 665 salariés au 2^e trimestre 2025, la restauration reste un secteur porteur. La cérémonie du Guide Michelin 2025 organisée par la Destination Moselle a renforcé cette solidité. **Même dynamique dans le monde de l'hôtellerie avec 1,7 millions de nuitées hôtelières en Moselle enregistrées en 2023, soit 2,3% de plus qu'en 2022.** Le résultat d'une stratégie de développement touristique innovante, mais aussi le fruit du travail quotidien de l'UMIH (Union des Métiers et des Industries de l'Hôtellerie). De quoi porter plus globalement l'activité touristique au sens large. Pour preuve, la fréquentation des sites touristiques du territoire a augmenté de 14% en 2023 par rapport à l'année précédente.



Autre pilier économique : **l'artisanat**. La CMA (Chambre des Métiers et de l'Artisanat) joue un rôle majeur dans son développement, en proposant des formations dispensées dans les CFA de Metz, Forbach et Thionville à plus de 1000 apprentis chaque année.

Enfin, le secteur **agricole** poursuit son développement autour de formations valorisant l'agriculture durable et les nouvelles technologies. Une dynamique impulsée par la Chambre d'Agriculture de la Moselle.

✳ **Chambre d'Agriculture de la Moselle :**
moselle.chambre-agriculture.fr

✳ **UIMM Lorraine :**
uimm-lorraine.com

✳ **UMIH 57 :** umih.fr

✳ **CMA 57 :** cma-moselle.fr



LES PRINCIPAUX CHIFFRES DE LA FORMATION ET DE L'ENSEIGNEMENT EN MOSELLE :

26 039
élèves
inscrits dans
l'enseignement
supérieur (dont
66% à l'Université
de Lorraine)

**5 Grandes
Écoles**
(Centrale
Supélec, ENIM,
Arts et Métiers,
ESITC, Campus
international
Georgia Tech
Lorraine)

14 369
élèves sont
scolarisés au sein
des **formations**
professionnelles

49 établissements
proposant des **formations profes-**
sionnelles en voie scolaire (avec 165
établissements dans le second degré)

53 sites d'apprentissages
(dont 23 centres de formation
d'apprentis, 5 IUT...)

LES MÉTIERS QUI RECRUTENT LE PLUS

Les entreprises mosellanes continuent de recruter régulièrement dans de nombreux secteurs, en particulier dans celui de l'hôtellerie-restauration. Ainsi, serveur de café-restaurant, aide de cuisine ou employé polyvalent dans la restauration figurent parmi les profils les plus recherchés par les employeurs. D'autres métiers comme agent d'entretien de locaux, aide à domicile et aide-soignant font également l'objet de projets de recrutements sur le territoire.

**VIENS
RESTE
REVIENS**
EN MOSELLE

GROS PLAN SUR UNE STRATÉGIE GAGNANTE



Lancée en 2022, la démarche d'attraction et de fidélisation des talents en Moselle « Viens, reste, reviens » a engendré diverses actions. Cette stratégie a porté ses fruits et a notamment contribué à la création du club MOSL International.

Les prévisions démographiques publiées par l'INSEE à l'été 2023 le confirment : selon un scénario s'appuyant sur des données actuelles, la Moselle devrait perdre 180 000 habitants à l'horizon 2070. Une tendance que tente d'enrayer depuis 2022 le Département de la Moselle et ses partenaires économiques avec le triptyque « Viens, reste, reviens », piloté par Moselle Attractivité. Cette stratégie innovante a été lancée dans un contexte de pénurie globale de main d'œuvre pour l'ensemble des secteurs d'activité en Moselle. Elle poursuit des objectifs très concrets : attirer les talents sur le territoire (Viens), les fidéliser (Reste) et faire revenir celles et ceux qui y ont été formés - ou qui y ont travaillé (Reviens). Après un peu plus de deux années d'existence, des déclinaisons opérationnelles sur ces trois volets ont été déployées. Avec des premiers résultats à la clé.

**QUAND LA MOSELLE
PASSE À L'ACTION !**

De nombreuses actions ont déjà été déployées dans le cadre de la démarche « Viens, reste, reviens » en Moselle. Petit tour d'horizon.



VIENS

Des informations plus accessibles

Les premiers effets de la stratégie visant à attirer les talents en Moselle se sont matérialisés sur le portail internet de l'Agence Moselle Attractivité. De nouvelles rubriques ont ainsi vu le jour : « Vivre », « Étudier et réussir », « Travailler » ou encore « Se loger ». Les futurs étudiants et salariés mosellans peuvent y trouver facilement informations, explications ou témoignages. En complément, ce portail permet désormais d'accéder à plus de **200 offres d'emplois** et d'alternances par an via la plateforme emploi de Moselle Attractivité. La plateforme jobs.mosl.fr est un véritable succès en matière de recrutement. En 2024, plus de **40%** des offres dans les entreprises mosellanes ont trouvé un candidat et ont recruté grâce à la mise en relation faite par Moselle Attractivité via le site.

Une installation sur mesure

Au printemps 2024, Moselle Attractivité a initié un partenariat avec l'agence Management Mobility Consulting. L'objectif : accompagner l'installation des nouveaux collaborateurs recrutés en Moselle (recherche du logement, aide aux formalités administratives, assistance pour la scolarité, soutien à la recherche d'emploi pour le conjoint, formations linguistiques...).



Pour les étudiants : « Metz c'est mieux, la Moselle c'est mieux »

Un film original, moderne et dynamique à destination des étudiants et futurs étudiants a connu un vrai succès sur le net. Réalisé en 2022 par Moselle Attractivité en partenariat avec l'agence Inspire Metz, il a compilé plus de 450 000 vues sur Youtube avec une durée de visionnage moyenne de 2 minutes (sur les 2 minutes et 48 secondes de la durée totale). Plus de 9 visionneurs sur 10 avaient entre 18 et 24 ans. Ce clip percutant bénéficie de campagnes régulières de diffusion au moment des choix d'orientation sur Parcoursup pour mettre en avant la destination.

Par ailleurs, les nouveaux étudiants des grandes écoles de Metz se retrouvent depuis 3 éditions au cœur du stade Saint-Symphorien de Metz pour une soirée d'accueil exceptionnelle. Organisée à l'initiative du Département de la Moselle et de la Métropole de Metz, en lien avec l'Agence Inspire Metz et Moselle Attractivité, elle propose à plus de 900 étudiants une découverte du territoire avec les partenaires culturels et touristiques, des espaces jeux, ainsi qu'un cocktail dînatoire.



Dire Ciao Paris, bonjour la Moselle !

Une série de podcasts a été réalisée avec le média Ciao Paris, mettant en relief les parcours de vie de mosellan(e)s nouvellement installé(e)s sur le territoire. Une enseignante qui s'installe à Hestroff, un couple de restaurateurs qui s'installe à Tarquimpol... des parcours enrichissants et inspirants qui motivent les indécis !

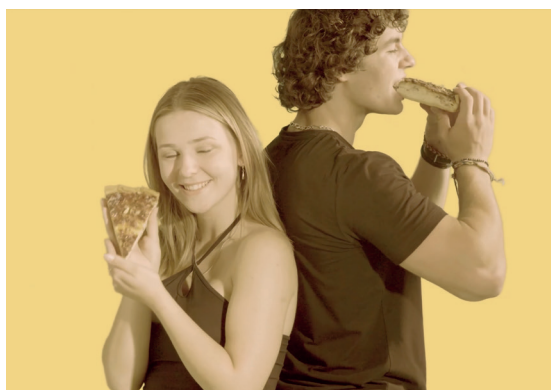


Recruter dans le secteur de l'hôtellerie – restauration

Faciliter les stagiaires et les jeunes actifs à se loger. C'est dans ce sens qu'une convention a été signée en 2024 entre le bailleur social Moselis, Action Logement et l'UMIH (Union des métiers et des industries de l'hôtellerie). L'idée est d'attirer une main d'œuvre nouvelle dans le secteur de l'hôtellerie et de la restauration. L'un des effets concrets de cette action menée par Moselle Attractivité : plus de 220 contacts noués avec des candidats qui seraient intéressés pour s'installer en Moselle et travailler dans ce secteur.

Pour attirer toujours plus de profils, l'UMIH Moselle a également réalisé des opérations de communication avec les influenceurs Just Riadh et Attaching Boy afin de valoriser les métiers de la filière auprès de la jeunesse.

MIEUX



RESTE

Le plein d'événements

Pour fidéliser, il faut dynamiser. De multiples événements sont organisés tout au long de l'année mettant en exergue les savoir-faire de tout un département et destinés aux talents. À commencer par le Show Industrie qui promeut tous les 2 ans la filière industrielle avec la présence de 80 exposants et de 10 000 visiteurs. Un salon piloté par l'UIMM Lorraine (Union des industries et métiers de la métallurgie) et France Industrie Grand Est avec le soutien notamment du Département de la Moselle et de Moselle Attractivité.

Pour favoriser le recrutement dans le secteur de l'industrie, le Saulnois accueille depuis deux éditions « Les rencontres des métiers du tourisme en Moselle » qui invitent les collégiens et les lycéens accompagnés de leurs parents, les personnes à la recherche d'un emploi ou en reconversion professionnelle à découvrir ce secteur d'activité d'importance en Moselle et les opportunités professionnelles qu'il génère.



Une nouvelle plateforme pour les stages de 3^e

Les stages de 3^e constituent une toute première expérience importante dans les prémices d'une vie professionnelle. Grâce à une plateforme lancée en octobre 2023 par le Département de la Moselle et l'ensemble de ses partenaires économiques, les collégiens peuvent désormais trouver leur stage plus facilement et surtout bénéficier d'un choix varié d'immersions. Ainsi, 250 structures se sont engagées dans cette démarche via la signature d'une charte. Au total, la plateforme a enregistré en 2023/2024, 1100 candidatures émanant de 470 candidats. 160 conventions de stage ont été signées grâce à ce dispositif.

stages3e.mosl.fr



MOSL
INTERNATIONAL

REVIENS

La Moselle au centre du monde !

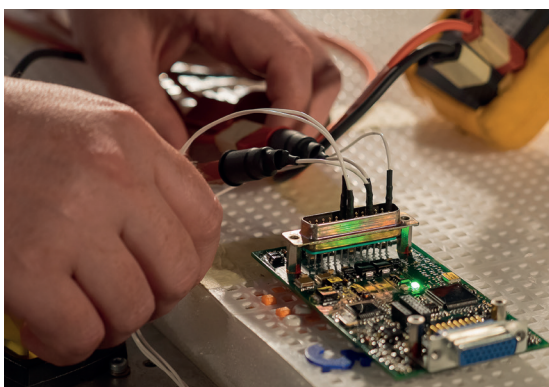
Lancé fin 2023, le club *MOSL International* fédère aujourd'hui 80 mosellans résidents dans 15 pays différents et affichant un beau parcours professionnel accompli. Leur point commun ? La fierté d'être Mosellan(e)s. Ces ambassadeurs, nés ou anciennement résidents du territoire, partagent leurs valeurs fortes, leur engagement, leur passion et participent activement à développer un réseau d'influence mettant en valeur les atouts de la Moselle.

mosl.fr/fr/mosl/mosl-international



LABELLISER LES BONNES PRATIQUES RH EN MOSELLE

Dans le cadre de la stratégie Viens-Reste-Reviens en Moselle, dédiée à l'attraction et à la fidélisation des talents, Moselle Attractivité a initié, en lien avec un large réseau de partenaires, la création d'une **Marque Employeur territoriale** à l'échelle de la Moselle : le label **MOSELLE Employeur**.



Cette démarche d'attractivité au service de l'emploi, des entreprises et des territoires mosellans a pour objectifs de :

- ✱ Conforter l'attractivité économique de la Moselle et sa capacité à attirer et fidéliser les talents en attestant de la réalité d'un tissu d'entreprises ayant intégré les enjeux de l'emploi responsable ;
- ✱ Promouvoir, en Moselle comme à l'extérieur, les entreprises mosellanes en valorisant leurs démarches de progrès en termes de marque employeur et de prise en compte des enjeux liés à la Responsabilité Sociale et Environnementale (RSE) ;
- ✱ Accroître l'attractivité de ces entreprises auprès de leurs salariés et de leurs futurs candidats, en mettant mieux en lumière leurs atouts et leur ancrage territorial ;
- ✱ Rassembler et fédérer le plus grand nombre d'entreprises en constituant un collectif dynamique autour des problématiques de l'emploi et de l'attractivité de la Moselle.

Le déploiement de cette marque va nous conduire à identifier, puis labelliser et mobiliser des entreprises mosellanes témoignant de 4 grands engagements :

- ✱ **Engagement social/sociétal :** qualité du management, sécurité, environnement de travail, inclusion... ;
- ✱ **Engagement environnemental :** bilan carbone, recyclage, protection de la biodiversité... ;
- ✱ **Engagement économique :** satisfaction du client, qualité du service et des relations fournisseurs... ;
- ✱ **Et, et c'est ce qui fait la singularité de cette marque, engagement territorial :** privilégier les circuits courts, mobilisation d'un réseau de prestataires locaux, fierté d'appartenance à la Moselle et valorisation de celle-ci, etc.

Pour les 3 premiers engagements, la conformité de l'entreprise sera déterminée par 2 biais possibles :

- ✱ se prévaloir d'une certification ISO (dans le domaine de la qualité, santé/sécurité au travail ou environnement), ou d'une labellisation en lien avec les enjeux de la RSE ;
- ✱ participer à une démarche collective (branche ou regroupement professionnels) dédiée à la prise en compte des enjeux de la RSE.



40 ENTREPRISES DÉJÀ LABELLISÉES MOSELLE EMPLOYEUR

AB SERVE
à Woippy

ALIZE GROUP
à Behren-lès-Forbach

BOULANGERIE NEUHAUSER
à Folschviller

**CENTER PARCS -
Domaine des 3 Forêts**
à Hattigny

CUISINES GRANDIER
à Rémyilly

ECLAIR INDUSTRIES
à Florange

EIFFAGE CONSTRUCTION
à Metz

EST RESEAUX
à Phalsbourg

ETABLISSEMENTS JEAN KUCHLY
à Réding

ETLIN SERVICE FRAIS
à Ogy Montoy-Flanville

FERCO SAS
à Réding

FOURS FRINGAND
à Illange

GROUPE LORCA
à Lemud

GROUPE SEMIN
à Kédange-sur-Canner

**JOHN COCKERILL SERVICES
France EST**
à Thionville

JVC
à Peltre

INSTITUT DE SOUDURE
à Yutz

ISEAH FORMATION
à Metz

**I STYLE PAYS DES FORÊTS
(IBIS STYLES)**
à Sarrebourg

LORRAINFER
à Yutz

MALEZIEUX SAS
à Woippy

MARCOTULLIO
à Louvigny

MAXILOR
à Yutz

METZGER
à Metz

OPTEAMUM
à Sarreguemines

PFF FAÇADE
à Norroy-Le-Veneur

PROCADO DIFFUSION
à Plesnois





PYRAMIDEST
à Saint-Julien-les-Metz

Qualis
à Ennery

REHAU INDUSTRIE
à Morhange

RH Partners
à Vany

SAS LAGLASSE
à Varize

SOPREMA ENTREPRISES
à Metz

SCHOTT VTF
à Troisfontaines

SLCT
à Fontoy

STELLANTIS AUTO SAS
à Hagondange

TILLY
à Nelling

**TRAVAUX INDUSTRIELS
DE PRENY**
à Ars-sur-Moselle

UTILIS
à Ennery

VERRISSIMA SAS
à Goetzenbruck





Service presse Moselle Attractivité

Clémence Daviron
clemence.daviron@moselle-attractivite.fr
06 31 19 78 72
2-4, rue du Pont Moreau 57000 Metz

Crédits Photos : ©S. Mazzucotol, ©C. Lin, ©ISEAH,
©Malezieux immobilier, ©Maxilor, ©PFF, ©Procado
Diffusion, ©SAS Laglasse, ©Soprema, ©T. Hurks,
©S. Thevenin, ©L. Lhermite, ©C. Dupont, ©JC.
Verhaegen, ©Inspire Metz, ©Liveandshoot, ©Moselle
open, ©CD57, ©Adobe Stock, ©J. Mura, ©J. Cock,
©Séquence K, ©C. Schwartz.